

КАРТА-ПЛАН ТЕРРИТОРИИ

Пояснительная записка

1. Сведения о территории выполнения комплексных кадастровых работ: 67:03:0031101, Российская Федерация, Кармановский муниципальный округ Гагаринского района Смоленской области, с/т "Михалкино"

(наименование субъекта Российской Федерации, муниципального образования, населенного пункта, уникальные учетные номера кадастровых кварталов, иные сведения, позволяющие определить местоположение территории, на которой выполняются комплексные кадастровые работы, например, наименование садоводческого или огороднического некоммерческого товарищества, гаражного кооператива, элемента планировочной структуры)

2. Основания выполнения комплексных кадастровых работ:

Наименование, дата и номер документа, на основании которого выполняются комплексные кадастровые работы: Соглашением о предоставлении из федерального бюджета субсидий, в том числе грантов в форме субсидий, юридическим лицам, индивидуальным предпринимателям, а также физическим лицам, "30" января 2025 г. , 321-20-2025-002

3. Дата подготовки карты-плана территории: "20" июня 2025 г.

4. Сведения о заказчике(ах) комплексных кадастровых работ:

В отношении юридического лица, органа местного самоуправления муниципального района, муниципального округа или городского округа либо уполномоченного исполнительного органа государственной власти субъекта Российской Федерации:

полное или сокращенное (в случае, если имеется) наименование: Управление Росреестра по Смоленской области

основной государственный регистрационный номер: 1046758340507

идентификационный номер налогоплательщика: 6730055050

В отношении физического лица или представителя физических или юридических лиц:

фамилия, имя, отчество (последнее - при наличии): -

страховой номер индивидуального лицевого счета в системе обязательного пенсионного страхования Российской Федерации (СНИЛС): -

Наименование и реквизиты документа, подтверждающие полномочия представителя заказчика(ов) комплексных кадастровых работ: -

Адрес электронной почты (для направления уведомления о результатах внесения сведений в Единый государственный реестр недвижимости): -

5. Сведения об исполнителе комплексных кадастровых работ:

Полное или сокращенное (в случае, если имеется) наименование и адрес юридического лица, с которым заключен государственный или муниципальный контракт либо договор подряда на выполнение комплексных кадастровых работ: ООО "Центр экспертизы и кадастра", Республика Татарстан, город Казань, улица Шуртыгина, дом 3, помещение №21

Фамилия, имя, отчество кадастрового инженера (последнее - при наличии): Александрова Ольга Вениаминовна и основной государственный регистрационный номер кадастрового инженера индивидуального предпринимателя (ОГРНИП): -

Страховой номер индивидуального лицевого счета в системе обязательного пенсионного страхования Российской Федерации (СНИЛС) кадастрового инженера: 113-609-482 39

Уникальный реестровый номер кадастрового инженера в реестре саморегулируемой организации кадастровых инженеров и дата внесения сведений о физическом лице в такой реестр: 1335, 2016-11-30

Полное или (в случае, если имеется) сокращенное наименование саморегулируемой организации кадастровых инженеров, членом которой является кадастровый инженер: Саморегулируемая организация "Ассоциация кадастровых инженеров Поволжья"

Контактный телефон: +79373738866

Почтовый адрес и адрес электронной почты, по которым осуществляется связь с кадастровым инженером: - olga.aleksandrova.8686@mail.ru

| 6. Перечень документов, использованных при подготовке карты-плана территории | | | | | |
|---|-----------------------------|------------|------------------------|---|---------------|
| № п/п | Реквизиты документа | | | | |
| | Вид | Дата | Номер | Наименование | Иные сведения |
| 1 | 2 | 3 | 4 | 5 | 6 |
| 1 | Иной документ | 06.02.2024 | 170-3083/2024-В | Выписка о пунктах государственной геодезической сети, государственной нивелирной сети и государственной гравиметрической сети | - |
| 2 | Кадастровый план территории | 29.04.2025 | КУВИ-001/2025-98271527 | Кадастровый план территории кадастрового квартала 67:03:0031101 | - |
| 7. Пояснения к карте-плану территории | | | | | |
| <p>1. Комплексные кадастровые работы были проведены в отношении 82 объектов, расположенных на территории кадастрового квартала 67:03:0031101.</p> <p>Комплексные кадастровые работы были проведены на основании Соглашения о предоставлении из федерального бюджета субсидий, в том числе грантов в форме субсидий, юридическим лицам, индивидуальным предпринимателям, а также физическим лицам №321-20-2025-002 на территории Смоленской области от 30.01.2025г.</p> <p>Правила землепользования и застройки территории Кармановского сельского поселения Гагаринского района Смоленской области утверждены постановлением Администрации муниципального образования «Гагаринский район» Смоленской области №1834 от 27.12.2022 г. и действует в соответствии с положениями Закона Смоленской области от 10.06.2024 № 133-з,</p> <p>-адм., информация размещена https://gagarinaadmin67.pф/gradostroitel'naya-deyatelnost/pravila-zemlepolzovaniya-i-zastrojki/</p> <p>Согласно части 3 статьи 42.8 Закона №221-ФЗ в ходе выполнения ККР о отношении кадастрового квартала 67:03:0031101 при уточнении местоположения границ земельных участков (в том числе в целях исправления реестровой ошибки в описании местоположения границ земельного участка) их площадь не уменьшалась более чем на 10%, увеличивалась не более чем на величину предельного минимального размера земельного участка, установленного ПЗЗ для определенных территориальных зон, не увеличивалась более чем на 10%, если предельный минимальный размер не установлен.</p> <p>В Акте согласования указываются точки или части границ земельных участков, местоположение которых уточнено и подлежит согласованию согласно части 1 статьи 39 Федерального закона от 24.07.2007г №221-ФЗ.</p> <p>Если земельный участок граничит с землями, находящимися в государственной или муниципальной собственности (не с земельными участками), то согласование местоположения в отношении такой части границы, согласно Закону о кадастре не проводится. Разъяснения приведены в Письме Министерства экономического развития РФ от 8 октября 2013 г. № ОГ-Д23-5470 «О подготовке межевого плана и проведении процедуры согласования местоположения границ земельного участка», а также в Письме Росреестра от 17.11.2020 №13-00408/20 «О согласовании местоположения границ земельных участков».</p> | | | | | |

| Сведения о пунктах геодезической сети и средствах измерений | | | | | | | | |
|---|--|--|---|----------------------|---|--|---------------|---------------------|
| 1. Сведения о пунктах геодезической сети: | | | | | | | | |
| № п/п | Вид геодезической сети | Название пункта геодезической сети и тип знака | Система координат пункта геодезической сети | Координаты пункта, м | | Дата обследования "06" февраля 2025 г. | | |
| | | | | | | Сведения о состоянии | | |
| | | | | X | Y | наружного знака пункта | центра пункта | марки центра пункта |
| 1 | 2 | 3 | 4 | 5 | 6 | 7 | 8 | 9 |
| 1 | 3, 3 | Плоское, пир., 6.000 м, 148, 3010 | МСК-67 | 546382.05 | 2205284.21 | Утрачен | Сохранился | Сохранился |
| 2 | 3, 3 | Ивники, пир., 4.800 м, 148, 2349 | МСК-67 | 539215.44 | 2238884.92 | Утрачен | Сохранился | Сохранился |
| 3 | 3, 3 | Свищево, пир., 148, 1062 | МСК-67 | 545204.45 | 2212255.93 | Утрачен | Сохранился | Сохранился |
| 2. Сведения об использованных средствах измерений | | | | | | | | |
| № п/п | Наименование и обозначение типа средства измерений - прибора (инструмента, аппаратуры) | | Заводской или серийный номер средства измерений | | Реквизиты свидетельства о поверке прибора (инструмента, аппаратуры) и (или) срок действия поверки | | | |
| 1 | 2 | | 3 | | 4 | | | |
| 1 | Аппаратура геодезическая спутниковая PrinCe i30 | | 3491933 | | №С-ГФК/30-08-2024/366349251 от 30.08.2024г. | | | |

Сведения об уточняемых земельных участках

1. Сведения о характерных точках границы уточняемого земельного участка с кадастровым номером 67:03:0031101:18 :

Система координат МСК-67, зона 2

Зона №2

| Обозначение характерных точек границ | Координаты, м | | | | Метод определения координат | Формулы, примененные для расчета средней квадратической погрешности определения координат характерных точек границ (Mt), с подставленными в такие формулы значениями и итоговые (вычисленные) значения Mt, м | Описание закрепле ния точки |
|--|--|---|--|------------|---|--|-----------------------------------|
| | содержатся в Едином государственном реестре недвижимости | | определены в результате выполнения комплексных кадастровых работ | | | | |
| | X | Y | X | Y | | | |
| 1 | 2 | 3 | 4 | 5 | 6 | 7 | 8 |
| | | | | | | - | |
| н1У | - | - | 582684.42 | 2193462.23 | Метод спутниковых геодезических измерений (определений) | $Mt = \sqrt{(m_0^2 + m_1^2)}$; $Mt= \sqrt{(0.14^2+0.12^2)}$; $Mt=0.20$ | - |
| н2У | - | - | 582685.16 | 2193512.23 | Метод спутниковых геодезических измерений (определений) | $Mt = \sqrt{(m_0^2 + m_1^2)}$; $Mt= \sqrt{(0.14^2+0.12^2)}$; $Mt=0.20$ | - |
| н3У | - | - | 582655.30 | 2193512.98 | Метод спутниковых геодезических измерений (определений) | $Mt = \sqrt{(m_0^2 + m_1^2)}$; $Mt= \sqrt{(0.14^2+0.12^2)}$; $Mt=0.20$ | - |
| н4У | - | - | 582654.47 | 2193462.72 | Метод спутниковых геодезических измерений (определений) | $Mt = \sqrt{(m_0^2 + m_1^2)}$; $Mt= \sqrt{(0.14^2+0.12^2)}$; $Mt=0.20$ | - |
| н1У | - | - | 582684.42 | 2193462.23 | Метод спутниковых геодезических измерений (определений) | $Mt = \sqrt{(m_0^2 + m_1^2)}$; $Mt= \sqrt{(0.14^2+0.12^2)}$; $Mt=0.20$ | - |

2. Сведения о частях границ уточняемого земельного участка с кадастровым номером 67:03:0031101:18 :

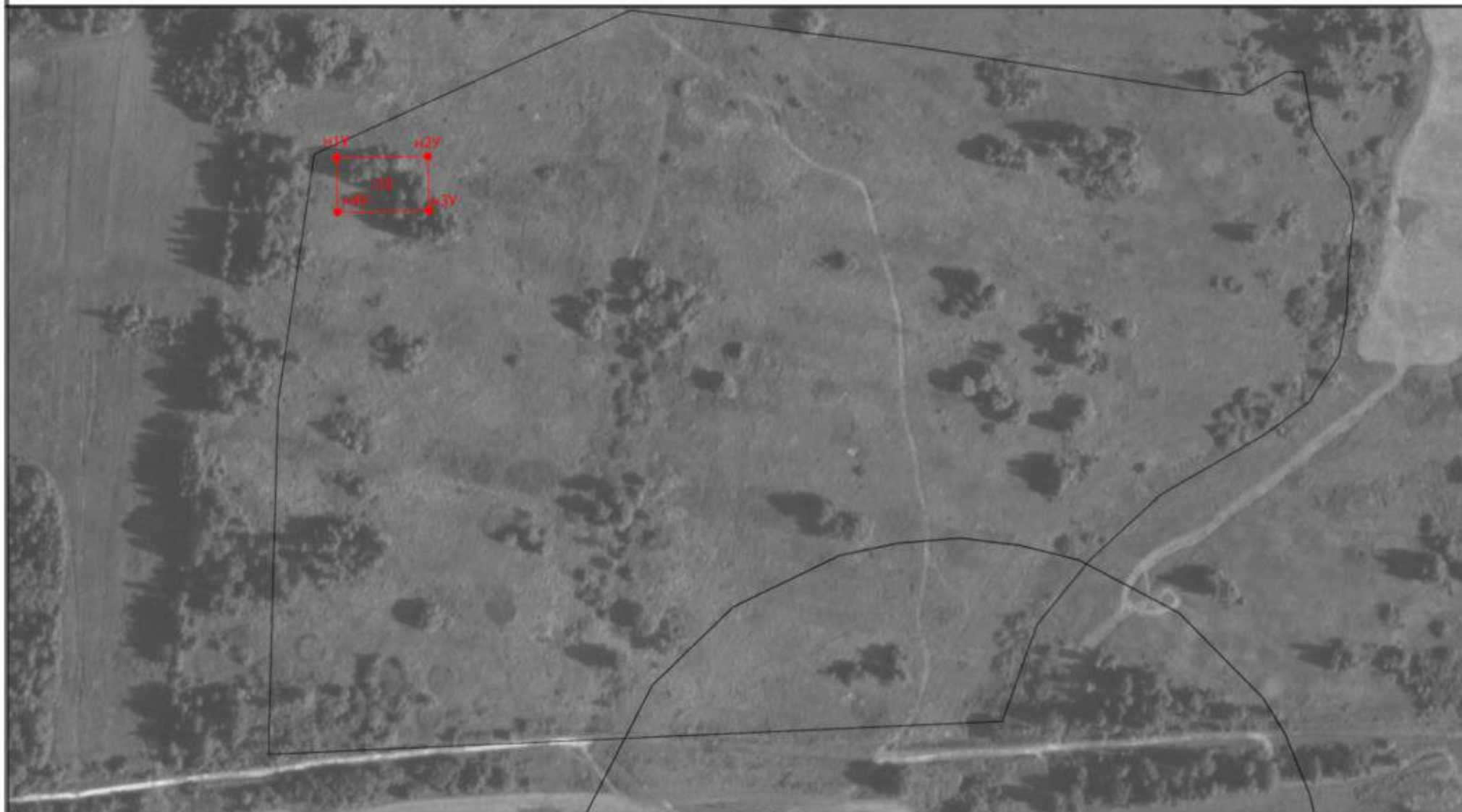
| Обозначение части границ | | Горизонтальное проложение (S), м | Описание прохождения части границ | Сведения о согласовании местоположения границ (согласовано/спорное) |
|--------------------------|-------|----------------------------------|-----------------------------------|---|
| от т. | до т. | | | |
| 1 | 2 | 3 | 4 | 5 |
| н1У | н2У | 50.01 | - | - |
| н2У | н3У | 29.87 | - | - |
| н3У | н4У | 50.27 | - | - |
| н4У | н1У | 29.95 | - | - |

3. Сведения о характеристиках уточняемого земельного участка с кадастровым номером 67:03:0031101:18 :

| № п/п | Наименование характеристики земельного участка | Значение характеристики |
|-------|--|-------------------------|
| 1 | 2 | 3 |
| 1. | Адрес земельного участка | - |

| 3. Сведения о характеристиках уточняемого земельного участка с кадастровым номером 67:03:0031101:18 : | | |
|--|---|--|
| № п/п | Наименование характеристики земельного участка | Значение характеристики |
| 1 | 2 | 3 |
| 1.1. | Сведения о местоположении земельного участка (при отсутствии адреса) в структурированном в соответствии с федеральной информационной адресной системой виде | Российская Федерация, Смоленская область, район Гагаринский, сельское поселение Ельнинское, территория с/т "Михалкино" |
| 1.2. | Дополнительные сведения о местоположении земельного участка | - |
| 2. | Площадь земельного участка \pm величина погрешности определения (вычисления) площади ($P \pm \Delta P$), м2 | 1500 ± 27 |
| 3. | Формула, примененная для вычисления предельной погрешности определения площади земельного участка, с подставленными значениями и итоговые (вычисленные) значения (ΔP), м2 | $\Delta P = 3.5 * M_t * \sqrt{P} = 3.5 * 0,2 * \sqrt{1500} = 27$ |
| 4. | Площадь земельного участка согласно сведениям Единого государственного реестра недвижимости ($P_{\text{кад}}$), м2 | 1500 |
| 5. | Оценка расхождения P и $P_{\text{кад}}$ ($P - P_{\text{кад}}$), м2 | - |
| 6. | Предельные минимальный и максимальный размеры земельного участка ($P_{\text{мин}}$ и $P_{\text{макс}}$), м2 | - - |
| 7. | Вид (виды) разрешенного использования | Коллективное садоводство |
| 7.1. | Дополнительные сведения об использовании земельного участка | - |
| 8. | Кадастровый или иной государственный учетный номер (инвентарный) здания, сооружения, объекта незавершенного строительства, расположенного на земельном участке | - |
| 9. | Сведения о земельных участках (землях общего пользования, территории общего пользования), посредством которых обеспечивается доступ | земли общего пользования |
| 10. | Иные сведения | - |
| 4. Пояснения к сведениям об уточняемом земельном участке с кадастровым номером 67:03:0031101:18 : | | |
| 1. | - | |

Схема границ земельных участков



Масштаб 1:3000

Условные обозначения

— - Часть границы, местоположение которой определено при выполнении кадастровых работ

Схема границ земельных участков

- - Характерная точка границы земельного участка, сведения ЕГРН о которой соответствуют требованиям, установленным в соответствии с частью 13 статьи 22 Федерального закона от 13 июля 2015 г. N 218-ФЗ "О государственной регистрации недвижимости"
- n1У - Обозначение новой характерной точки
- :18 - Уточняемый земельный участок
- - Пункт геодезической сети специального назначения, созданной в соответствии с законодательством Российской Федерации о геодезии и картографии
- - Часть границы, сведения ЕГРН о которой позволяют однозначно определить ее положение на местности
- - Характерная точка границы земельного участка, сведения о которой отсутствуют в ЕГРН, местоположение которой определено при кадастровых работах (новая характерная точка)

Публично-правовая компания «Роскадастр»

ВЫПИСКА

о пунктах государственной геодезической сети, государственной нивелирной сети и государственной гравиметрической сети

от «07» февраля 2024 г.

№ 170-3083/2024-B

На основании заявления о предоставлении пространственных данных и материалов, содержащихся в государственных фондах пространственных данных, от «06» февраля 2024 г. № 170-3083/2024 и договора о предоставлении пространственных данных или материалов, не являющихся объектами авторского права, публично-правовая компания «Роскадастр», осуществляющая ведение федерального фонда пространственных данных, сообщает, что по состоянию на «07» февраля 2024 г. в федеральном фонде пространственных данных содержатся следующие сведения в МСК-67 Смоленская область, зона 2 о запрашиваемых пунктах государственной геодезической сети, государственной нивелирной сети и государственной гравиметрической сети:

Сведения о пунктах государственной геодезической сети

| В местной системе координат МСК-67 Смоленская область, зона 2 | | | | | | |
|---|---------------|---|--|------------|------------|---|
| № п/п | Индекс пункта | Название пункта, тип и высота знака (при его наличии), тип центра и номер марки | Класс | Координаты | | Сохранность пункта, год последнего обследования (при наличии) |
| | | | | x | y | |
| 1 | N3605502 | Никитино, пир., 6.400 м, 148, 5871 | Геодезическая сеть сгущения 3 класса (ГТС - 3 класса) | 553490.41 | 2199046.37 | |
| 2 | N3606504 | Батюшково, пир., 153, 205 | Геодезическая сеть сгущения 3 класса (ГТС - 3 класса) | 543791.62 | 2238089.07 | |
| 3 | N3606388 | Выгоры, пир., 148, 8032 | Геодезическая сеть сгущения 3 класса (ГТС - 3 класса) | 565880.68 | 2231956.92 | |
| 4 | N3605207 | Каплуны, пир., 1, б/№ | Астрономо-геодезическая сеть 2 класса (ГТС - 2 класса) | 579160.05 | 2197444.08 | |
| 5 | N3605311 | Ивани, сигн., 27.100 м, 1, б/№ | Геодезическая сеть сгущения 3 класса (ГТС - 3 класса) | 570540.37 | 2197423.26 | Состояние наружного знака: Утраченный, Состояние центра: Утраченный, Год обследования: 2020 |
| 6 | N3605359 | Ивани, пир., 148, 2827 | Геодезическая сеть сгущения 3 класса (ГТС - 3 класса) | 570677.20 | 2197373.84 | |
| 7 | N3605352 | Песочня, пир., 148, 405 | Геодезическая сеть сгущения 3 класса (ГТС - 3 класса) | 586525.16 | 2200637.16 | |
| 8 | N3605318 | Артемки, пир., 6.600 м, 1, б/№ | Геодезическая сеть сгущения 3 класса (ГТС - 3 класса) | 548673.92 | 2199611.69 | |
| 9 | N3605505 | Ларино, пир., 148, 5943 | Геодезическая сеть сгущения 3 класса (ГТС - 3 класса) | 541176.64 | 2200204.64 | |
| 10 | N3606500 | Прудцы, пир., 148, 726 | Геодезическая сеть сгущения 3 класса (ГТС - 3 класса) | 552722.10 | 2241395.31 | |
| 11 | N3605361 | Ивино, пир., 4.800 м, 148, 9694 | Геодезическая сеть сгущения 3 класса (ГТС - 3 класса) | 567948.76 | 2202033.60 | |
| 12 | N3605513 | Щиголево, пир., 4.800 м, 148, 8941 | Геодезическая сеть сгущения 3 класса (ГТС - 3 класса) | 533630.33 | 2201524.34 | |
| 13 | N3605403 | Игурово, пир., 148, 4353 | Геодезическая сеть сгущения 4 класса (ГТС - 4 класса) | 570785.52 | 2203329.14 | |
| 14 | N3605354 | Выродово, пир., 148, 9587 | Геодезическая сеть сгущения 3 | 583770.75 | 2204120.65 | |

| | | | | | | |
|----|----------|--------------------------------------|--|-----------|------------|---|
| | | | класса (ГТС - 3 класса) | | | |
| 15 | N3605399 | Родоманово, пир., 6.000 м, 148, 1828 | Геодезическая сеть сгущения 3 класса (ГТС - 3 класса) | 555873.12 | 2203581.62 | |
| 16 | N3605310 | Лавриново, сигн., 24.800 м, 1, б/№ | Геодезическая сеть сгущения 3 класса (ГТС - 3 класса) | 577871.55 | 2204511.58 | |
| 17 | N3605209 | Вишенки, пир., 1, б/№ | Астрономо-геодезическая сеть 2 класса (ГТС - 2 класса) | 590265.75 | 2205614.62 | |
| 18 | N3605313 | Аббакумово, пир., 5.300 м, 1, б/№ | Геодезическая сеть сгущения 3 класса (ГТС - 3 класса) | 559726.98 | 2204561.63 | Состояние наружного знака: Действующий, Состояние центра: Действующий, Год обследования: 2023 |
| 19 | N3605367 | Златоустово, пир., 148, 7341 | Геодезическая сеть сгущения 3 класса (ГТС - 3 класса) | 564595.83 | 2205267.52 | |
| 20 | N3605512 | Мостище, пир., 148, 9335 | Геодезическая сеть сгущения 3 класса (ГТС - 3 класса) | 540955.47 | 2204735.68 | Состояние наружного знака: Утраченный, Состояние центра: Действующий, Год обследования: 2023 |
| 21 | N3605356 | Лавриново, пир., 148, 7568 | Геодезическая сеть сгущения 3 класса (ГТС - 3 класса) | 577671.37 | 2206258.30 | |
| 22 | N3605219 | Станки, пир., 1, б/№ | Астрономо-геодезическая сеть 2 класса (ГТС - 2 класса) | 550491.83 | 2206365.76 | Состояние наружного знака: Действующий, Состояние центра: Действующий, Год обследования: 2022 |
| 23 | N3605405 | Первитино, пир., 6.800 м, 148, 1367 | Геодезическая сеть сгущения 4 класса (ГТС - 4 класса) | 536818.50 | 2206961.11 | Состояние наружного знака: Утраченный, Состояние центра: Не найден, Год обследования: 2023 |
| 24 | N3605365 | Благодатное, пир., 148, 610 | Геодезическая сеть сгущения 3 класса (ГТС - 3 класса) | 570286.69 | 2208243.18 | |
| 25 | N3605404 | Ляпино, пир., 6.900 м, 148, 9963 | Геодезическая сеть сгущения 4 класса (ГТС - 4 класса) | 551539.30 | 2208793.17 | |
| 26 | N3605212 | Липцы, пир., 1, б/№ | Астрономо-геодезическая сеть 2 класса (ГТС - 2 класса) | 565504.62 | 2210702.70 | Состояние наружного знака: Утраченный, Состояние центра: Действующий, Год обследования: 2022 |
| 27 | N3605363 | Чуйково, пир., 148, 3756 | Геодезическая сеть сгущения 3 класса (ГТС - 3 класса) | 574316.28 | 2211127.83 | |
| 28 | N3605355 | Карманово, пир., 148, 8646 | Геодезическая сеть сгущения 3 класса (ГТС - 3 класса) | 578439.80 | 2211612.73 | Состояние наружного знака: Утраченный, Состояние центра: |

| | | | | | | |
|----|----------|------------------------------------|--|-----------|------------|--|
| | | | | | | Разрушенный, Год обследования: 2020 |
| 29 | N3605309 | Овсяники, пир., 1, б/№ | Геодезическая сеть сгущения 3 класса (ГТС - 3 класса) | 584502.13 | 2211905.36 | |
| 30 | N3605319 | Богачево, пир., 5.300 м, 1, б/№ | Геодезическая сеть сгущения 3 класса (ГТС - 3 класса) | 558234.09 | 2212009.64 | |
| 31 | N3605520 | Холмина, пир., 148, 9377 | Геодезическая сеть сгущения 3 класса (ГТС - 3 класса) | 539009.08 | 2212302.54 | |
| 32 | N3605221 | Астахово, пир., 4.900 м, 1, б/№ | Астрономо-геодезическая сеть 2 класса (ГТС - 2 класса) | 533365.89 | 2213998.70 | Состояние наружного знака: Утраченный, Состояние центра: Действующий, Год обследования: 2020 |
| 33 | N3605224 | Астахово, пир., 4.800 м, 148, 9201 | Астрономо-геодезическая сеть 2 класса (ГТС - 2 класса) | 533362.79 | 2214000.10 | |
| 34 | N3605369 | Логачиха, пир., 8.800 м, 148, 7317 | Геодезическая сеть сгущения 3 класса (ГТС - 3 класса) | 561290.19 | 2215498.63 | |
| 35 | N3605508 | Шилово, пир., 148, 8639 | Геодезическая сеть сгущения 3 класса (ГТС - 3 класса) | 549691.45 | 2215281.98 | Состояние наружного знака: Утраченный, Состояние центра: Действующий, Год обследования: 2023 |
| 36 | N3605366 | Всходово, пир., 148, б/№ | Геодезическая сеть сгущения 3 класса (ГТС - 3 класса) | 569726.32 | 2216282.43 | |
| 37 | N3605321 | Шопино, сигн., 28.800 м, 1, б/№ | Геодезическая сеть сгущения 3 класса (ГТС - 3 класса) | 541426.46 | 2216119.56 | Состояние наружного знака: Утраченный, Состояние центра: Разрушенный, Год обследования: 2020 |
| 38 | N3605511 | Шопинка, пир., 148, 8795 | Геодезическая сеть сгущения 3 класса (ГТС - 3 класса) | 541430.06 | 2216195.25 | Состояние наружного знака: Утраченный, Состояние центра: Разрушенный, Год обследования: 2023 |
| 39 | N3605320 | Прохочево, сигн., 11.700 м, 1, б/№ | Геодезическая сеть сгущения 3 класса (ГТС - 3 класса) | 554852.31 | 2217121.24 | Состояние наружного знака: Утраченный, Состояние центра: Действующий, Год обследования: 2020 |
| 40 | N3605523 | Молоченево, пир., 148, 5237 | Геодезическая сеть сгущения 3 класса (ГТС - 3 класса) | 523437.89 | 2216295.55 | |
| 41 | N3605210 | Пудыши, пир., 1, б/№ | Астрономо-геодезическая сеть 2 класса (ГТС - 2 класса) | 579742.38 | 2218447.26 | Состояние наружного знака: Утраченный, Состояние центра: Утраченный, Год обследования: 2020 |
| 42 | N3611340 | Шипари, пир., 5.000 м, 148, 8858 | Геодезическая сеть сгущения 3 | 518815.91 | 2216371.62 | |

| | | | | | | |
|----|----------|--|--|-----------|------------|--|
| | | | класса (ГТС - 3 класса) | | | |
| 43 | N3605364 | Триселы, пир., 148, 542 | Геодезическая сеть сгущения 3 класса (ГТС - 3 класса) | 572952.49 | 2218590.47 | |
| 44 | N3605312 | Полозово, пир., 5.300 м, 1, б/№ | Геодезическая сеть сгущения 3 класса (ГТС - 3 класса) | 566726.37 | 2219075.33 | Состояние наружного знака: Утраченный, Состояние центра: Не найден, Год обследования: 2020 |
| 45 | N3606204 | Вельмеж, пир., 1, б/№ | Астрономо-геодезическая сеть 2 класса (ГТС - 2 класса) | 570282.78 | 2234364.61 | |
| 46 | N3612393 | Слобода, пир., 5.000 м, 148, 8191 | Геодезическая сеть сгущения 3 класса (ГТС - 3 класса) | 517105.77 | 2219360.82 | |
| 47 | N3606508 | Алексеевка, пир., 148, 200 | Геодезическая сеть сгущения 3 класса (ГТС - 3 класса) | 535093.22 | 2219452.93 | |
| 48 | N3606510 | Шастово, пир., 148, 9573 | Геодезическая сеть сгущения 3 класса (ГТС - 3 класса) | 528723.07 | 2220649.02 | |
| 49 | N3606205 | Юрино, пир., 1, б/№ | Астрономо-геодезическая сеть 2 класса (ГТС - 2 класса) | 561095.56 | 2221979.41 | Состояние наружного знака: Утраченный, Состояние центра: Действующий, Год обследования: 2023 |
| 50 | N3606395 | Затворово, пир., 148, 1887 | Геодезическая сеть сгущения 3 класса (ГТС - 3 класса) | 553875.64 | 2221918.28 | Состояние наружного знака: Утраченный, Состояние центра: Действующий, Год обследования: 2023 |
| 51 | N3606216 | Гжатск, пир., 4.800 м, 1, б/№ | Астрономо-геодезическая сеть 2 класса (ГТС - 2 класса) | 545925.72 | 2222425.65 | |
| 52 | N3606203 | Прохоры, пир., 1, б/№ | Астрономо-геодезическая сеть 2 класса (ГТС - 2 класса) | 572837.82 | 2224327.77 | Состояние наружного знака: Утраченный, Состояние центра: Действующий, Год обследования: 2020 |
| 53 | N3606376 | Пустой Вторник, пир., 148, 560 | Геодезическая сеть сгущения 3 класса (ГТС - 3 класса) | 590513.75 | 2225771.69 | |
| 54 | N3606512 | Подвязье, пир., 6.000 м, 148, 9051 | Геодезическая сеть сгущения 4 класса (ГТС - 4 класса) | 526962.57 | 2223667.50 | |
| 55 | N3612391 | Лукино, сигн., 26.200 м, 148 оп.знак, 1891 | Геодезическая сеть сгущения 3 класса (ГТС - 3 класса) | 518334.79 | 2223348.57 | |
| 56 | N3606304 | Воробьи, пир., 1, б/№ | Геодезическая сеть сгущения 3 класса (ГТС - 3 класса) | 537045.19 | 2225471.67 | Состояние наружного знака: Утраченный, Состояние центра: Действующий, Год обследования: 2022 |

| | | | | | | |
|----|----------|--|--|-----------|------------|---|
| 57 | N3606305 | Лесканово, сигн., 23.200 м, 1, б/№ | Геодезическая сеть сгущения 3 класса (ГТС - 3 класса) | 523993.11 | 2225080.95 | Состояние наружного знака: Утраченный, Состояние центра: Действующий, Год обследования: 2020 |
| 58 | N3606375 | Лесканово Южн., сигн., 32.200 м, 148 оп.знак, 3013 | Геодезическая сеть сгущения 3 класса (ГТС - 3 класса) | 523999.57 | 2225086.07 | |
| 59 | N3606377 | Аржаники, пир., 148, 7103 | Геодезическая сеть сгущения 3 класса (ГТС - 3 класса) | 585857.01 | 2227367.52 | |
| 60 | N3606389 | Дубня, пир., 148, 1751 | Геодезическая сеть сгущения 3 класса (ГТС - 3 класса) | 562646.19 | 2226518.23 | |
| 61 | N3606396 | Воробьево, пир., 148, 4807 | Геодезическая сеть сгущения 3 класса (ГТС - 3 класса) | 553180.15 | 2227283.80 | |
| 62 | N3606302 | Звездуново, пир., 1, б/№ | Геодезическая сеть сгущения 3 класса (ГТС - 3 класса) | 556920.37 | 2227564.86 | |
| 63 | N3606509 | Ромашково, пир., 4.800 м, 148, 8642 | Геодезическая сеть сгущения 3 класса (ГТС - 3 класса) | 532936.47 | 2226713.33 | |
| 64 | N3606301 | Тялино, пир., 5.300 м, 1, б/№ | Геодезическая сеть сгущения 3 класса (ГТС - 3 класса) | 566673.85 | 2228286.34 | |
| 65 | N3606303 | Старое, пир., 1, б/№ | Геодезическая сеть сгущения 3 класса (ГТС - 3 класса) | 546366.18 | 2227534.79 | Состояние наружного знака: Действующий, Состояние центра: Действующий, Год обследования: 2023 |
| 66 | N3612392 | Желобки, сигн., 25.900 м, 148 оп.знак, 838 | Геодезическая сеть сгущения 3 класса (ГТС - 3 класса) | 517765.83 | 2227560.60 | Состояние наружного знака: Утраченный, Состояние центра: Действующий, Год обследования: 2022 |
| 67 | N3606387 | Маслово, пир., 148, 241 | Геодезическая сеть сгущения 3 класса (ГТС - 3 класса) | 571994.45 | 2229861.05 | |
| 68 | N3606398 | Мальцево, пир., 4.800 м, 148, 1895 | Геодезическая сеть сгущения 3 класса (ГТС - 3 класса) | 543052.68 | 2229180.57 | |
| 69 | N3606300 | Палатки, пир., 5.300 м, 1, б/№ | Геодезическая сеть сгущения 3 класса (ГТС - 3 класса) | 576584.74 | 2230777.06 | Состояние наружного знака: Утраченный, Состояние центра: Не найден, Год обследования: 2020 |
| 70 | N3606513 | Городище, пир., 148, 26 | Геодезическая сеть сгущения 3 класса (ГТС - 3 класса) | 523908.76 | 2229344.92 | |
| 71 | N3606206 | Клячино, сигн., 24.900 м, 1, б/№ | Астрономо-геодезическая сеть 2 класса (ГТС - 2 класса) | 560634.83 | 2232230.73 | Состояние наружного знака: Утраченный, Состояние центра: |

| | | | | | | |
|----|----------|---|--|-----------|------------|--|
| | | | | | | Утраченный, Год обследования: 2020 |
| 72 | N3606227 | Клячино, пир., 4.800 м, 148, 4362 | Астрономо-геодезическая сеть 2 класса (ГТС - 2 класса) | 560635.61 | 2232232.26 | |
| 73 | N3606394 | Рыльково, пир., 4.800 м, 148, 207 | Геодезическая сеть сгущения 3 класса (ГТС - 3 класса) | 557024.82 | 2233469.55 | Состояние наружного знака: Утраченный, Состояние центра: Действующий, Год обследования: 2022 |
| 74 | N3606378 | Барсуки, пир., 148, 140 | Геодезическая сеть сгущения 3 класса (ГТС - 3 класса) | 580203.89 | 2234673.93 | |
| 75 | N3606219 | Язово, сигн., 34.600 м, 1 оп.знак, б/№ | Астрономо-геодезическая сеть 2 класса (ГТС - 2 класса) | 531990.66 | 2233729.32 | |
| 76 | N3606511 | Дятлово, пир., 4.800 м, 148, 8618 | Геодезическая сеть сгущения 4 класса (ГТС - 4 класса) | 527804.14 | 2233690.66 | |
| 77 | N3606506 | Кузнечики, пир., 4.800 м, 148, 8596 | Геодезическая сеть сгущения 3 класса (ГТС - 3 класса) | 540987.76 | 2235610.90 | |
| 78 | N3606393 | Долгое, пир., 148, 5967 | Геодезическая сеть сгущения 3 класса (ГТС - 3 класса) | 560479.69 | 2237084.68 | |
| 79 | N3606391 | Кувылдино, пир., 148, 7142 | Геодезическая сеть сгущения 3 класса (ГТС - 3 класса) | 566210.58 | 2237729.42 | |
| 80 | N3606218 | Жулево, пир., 1, б/№ | Астрономо-геодезическая сеть 2 класса (ГТС - 2 класса) | 548390.40 | 2237318.23 | |
| 81 | N3606519 | Теплое, пир., 148, 2597 | Геодезическая сеть сгущения 3 класса (ГТС - 3 класса) | 524325.84 | 2236947.31 | |
| 82 | N3606399 | Пышково, пир., 4.800 м, 148, 929 | Геодезическая сеть сгущения 3 класса (ГТС - 3 класса) | 554846.36 | 2239152.46 | |
| 83 | N3606514 | Ивники, пир., 4.800 м, 148, 2349 | Геодезическая сеть сгущения 3 класса (ГТС - 3 класса) | 539215.44 | 2238884.92 | |
| 84 | N3605509 | Плоское, пир., 6.000 м, 148, 3010 | Геодезическая сеть сгущения 3 класса (ГТС - 3 класса) | 546382.05 | 2205284.21 | Состояние наружного знака: Утраченный, Состояние центра: Действующий, Год обследования: 2023 |
| 85 | N3605368 | Мал. Токарево, пир., 8.100 м, 148, 2988 | Геодезическая сеть сгущения 3 класса (ГТС - 3 класса) | 562859.50 | 2212045.48 | Состояние наружного знака: Утраченный, Состояние центра: Действующий, Год обследования: 2023 |
| 86 | N3605510 | Свищево, пир., 148, 1062 | Геодезическая сеть сгущения 3 класса (ГТС - 3 класса) | 545204.45 | 2212255.93 | Состояние наружного знака: Утраченный, Состояние центра: |

| | | | | | | |
|----|-----------|------------------------------|---|-----------|------------|--|
| | | | | | | Действующий, Год обследования: 2023 |
| 87 | N3605507 | Замошки, пир., 148, 2582 | Геодезическая сеть сгущения 3 класса (ГТС - 3 класса) | 554877.48 | 2217112.04 | Состояние наружного знака: Утраченный, Состояние центра: Действующий, Год обследования: 2023 |
| 88 | N3606386 | Крутые, пир., 148, 807 | Геодезическая сеть сгущения 3 класса (ГТС - 3 класса) | 577069.09 | 2226283.05 | Состояние наружного знака: Утраченный, Состояние центра: Действующий, Год обследования: 2023 |
| 89 | N3606379 | Петушки, пир., 148, 6447 | Геодезическая сеть сгущения 3 класса (ГТС - 3 класса) | 579401.66 | 2229486.76 | Состояние наружного знака: Утраченный, Состояние центра: Действующий, Год обследования: 2023 |
| 90 | N3606397 | Акатово, пир., 148, 1688 | Геодезическая сеть сгущения 3 класса (ГТС - 3 класса) | 550758.50 | 2232830.36 | Состояние наружного знака: Утраченный, Состояние центра: Действующий, Год обследования: 2023 |
| 91 | N3606S002 | Ивашково, В, б/№ | СТС - 1 | 544593.07 | 2227737.46 | |
| 92 | N3605S004 | Артемки, пир., 1, б/№ | СТС - 1 | 548673.98 | 2199611.79 | |
| 93 | N3605S013 | Благодатное, пир., 148, 610 | СТС - 1 | 570286.74 | 2208243.24 | |
| 94 | N3605S001 | М. Токарево, пир., 148, 2988 | СТС - 1 | 562859.55 | 2212045.55 | Состояние наружного знака: Утраченный, Состояние центра: Действующий, Год обследования: 2023 |
| 95 | N3605S005 | Свищево, пир., 148, 1062 | СТС - 1 | 545204.51 | 2212256.07 | Состояние наружного знака: Утраченный, Состояние центра: Действующий, Год обследования: 2023 |
| 96 | N3605S007 | 4812, гр. рп., 121, 4812 | СТС - 1 | 545057.00 | 2215138.42 | Состояние наружного знака: Не найден, Состояние центра: Не найден, Год обследования: 2023 |
| 97 | N3605S006 | 225, фнд. рп., 140, 225 | СТС - 1 | 545068.34 | 2215208.01 | Состояние наружного знака: Не найден, Состояние центра: Не найден, Год обследования: 2023 |
| 98 | N3605S011 | Молоченево, пир., 148, 5237 | СТС - 1 | 523437.95 | 2216295.68 | |
| 99 | N3605V000 | Гагарин, пир., 148, 9201 | ВГС | 533363.03 | 2214000.23 | Состояние наружного знака: Утраченный, Состояние центра: Действующий, Год обследования: 2023 |

И.о. начальника отдела предоставления пространственных данных
Управления ведения ФФПД и предоставления пространственных данных

А. К. Останин
